



PRÉFET DE L'AUBE

Observatoire Départemental de la Sécurité Routière

## Accidentologie Routière du département de l'Aube

Constat année 2017  
(données consolidées)

Responsable de l'Observatoire :

Annick Spada

Tél : 03 25 46 20 81

[annick.spada@aube.gouv.fr](mailto:annick.spada@aube.gouv.fr)

Responsable du Bureau Sécurité Routière et Déplacements :

Philippe Jacquier

Tél : 03 25 46 20 83

[philippe.jacquier@aube.gouv.fr](mailto:philippe.jacquier@aube.gouv.fr)

Direction Départementale des Territoires de l'Aube

1 boulevard Jules Guesde

10026 Troyes

# Table des matières

## I. Observations

• Zone Gendarmerie..... 1

• Zone Police..... 1

II. Accidents et victimes en 2014, 2015, 2016, et 2017 ..... 2

III. Comparaison des accidents et des tués cumulés de 2014, 2015, 2016, 2017 .....3

• Nombre d'accidents cumulés.....3

• Nombre de tués cumulés.....3

• Accidents et victimes en année glissante (2017 en données non consolidées).....3

IV. Carte des accidents mortels .....4



## I. OBSERVATIONS DE L'ANNEE

	Accidents corporels	Tués	Total blessés	dont BH	VL	PL	Motos	Cyclos	Vélos	Piétons	Autres
<b>Gendarmerie</b>	<b>143</b>	<b>18</b>	<b>166</b>	<b>111</b>	<b>147</b>	<b>11</b>	<b>19</b>	<b>9</b>	<b>7</b>	<b>9</b>	<b>7</b>
Rappel 2016	116	18	164	97	119	22	14	9	12	6	8
<b>Police</b>	<b>81</b>	<b>7</b>	<b>96</b>	<b>41</b>	<b>128</b>	<b>2</b>	<b>10</b>	<b>14</b>	<b>15</b>	<b>24</b>	<b>5</b>
Rappel 2016	83	0	95	49	99	1	11	23	10	24	1
<b>TOTAL</b>	<b>224</b>	<b>25</b>	<b>262</b>	<b>152</b>	<b>275</b>	<b>13</b>	<b>29</b>	<b>23</b>	<b>22</b>	<b>33</b>	<b>12</b>
Rappel 2016	199	18	259	146	218	23	25	32	22	30	9

Répartition des tués selon l'âge et le type d'usagers

AUBE – 010	0-13 ans	14-17 ans	18-24 ans	25-44 ans	45-64 ans	65 ans et +	Total	Cumul 2017
Piétons					1			1
Bicyclettes				2	1			3
Cyclomoteurs				1				1
Motocyclettes				2	2			4
Véhicules légers		1	3	6	4	2		16
Poids lourds								0
Autres								0
<b>Total</b>	<b>0</b>	<b>1</b>	<b>3</b>	<b>11</b>	<b>8</b>	<b>2</b>		<b>25</b>

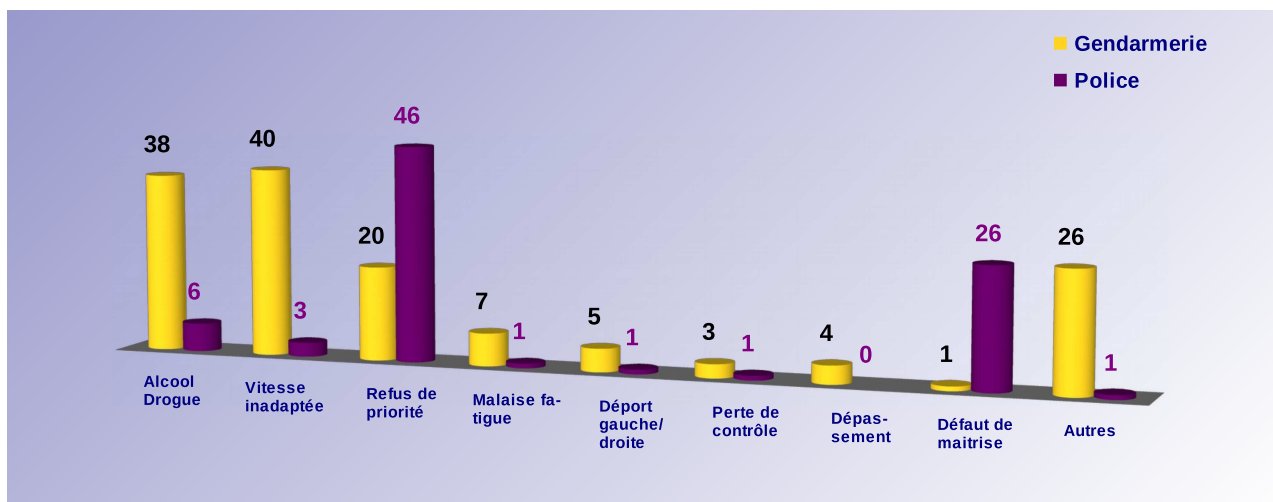
- ZONE GENDARMERIE

- 56 accidents ont eu lieu en agglomération et 87 hors agglomération.
- 52 accidents ont eu lieu le week-end ou jours fériés et 43 accidents concernent des usagers vulnérables.

- ZONE POLICE

- 75 accidents ont eu lieu en agglomération et 6 hors agglomération .
- 18 accidents ont eu lieu le week-end ou jours fériés et 56 impliquent des usagers vulnérables.

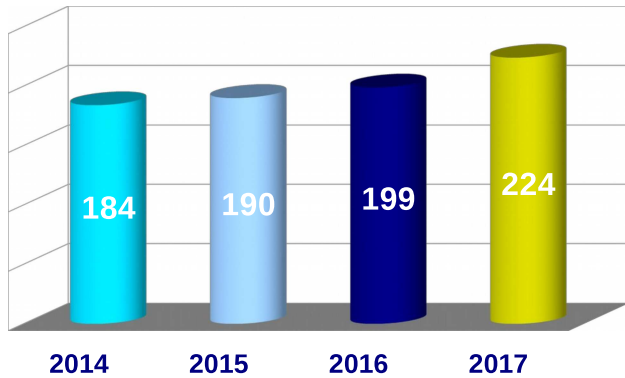
### Causes principales des accidents corporels cumulés depuis le début de l'année



\*pour les accidents dont les causes sont renseignées (remontées rapides). Un accident peut avoir plusieurs causes

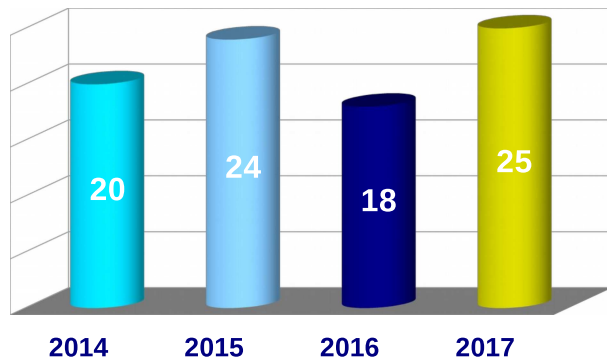
## II. ACCIDENTS ET VICTIMES EN 2014, 2015, 2016, ET 2017 .

### Accidents



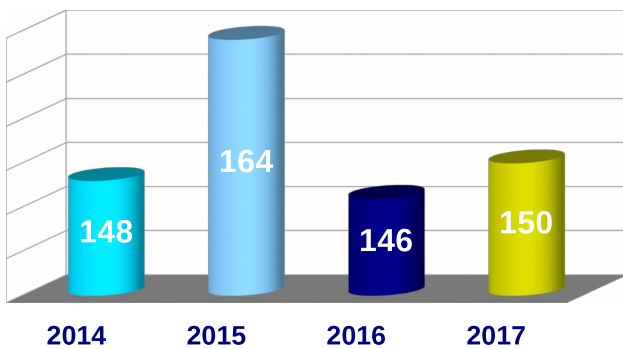
L'accidentologie de l'année 2017 connaît une augmentation par rapport à 2016 (+ 25 accidents).

### Tués



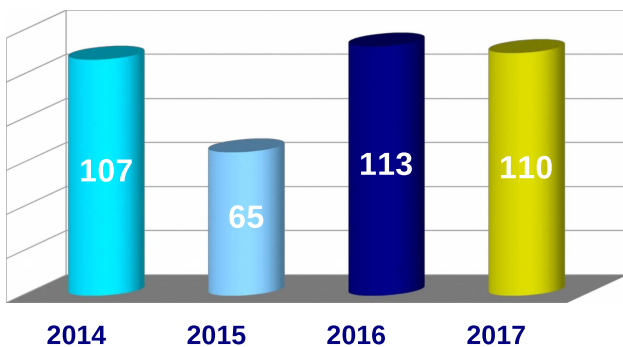
La période 2017 enregistre 7 décès de plus qu'en 2016.  
L'indice de gravité est de 11,16 alors qu'il était de 9,04 pour 2016.

### Blessés hospitalisés



Le nombre de blessés hospitalisés est quasi stable par rapport à 2016.

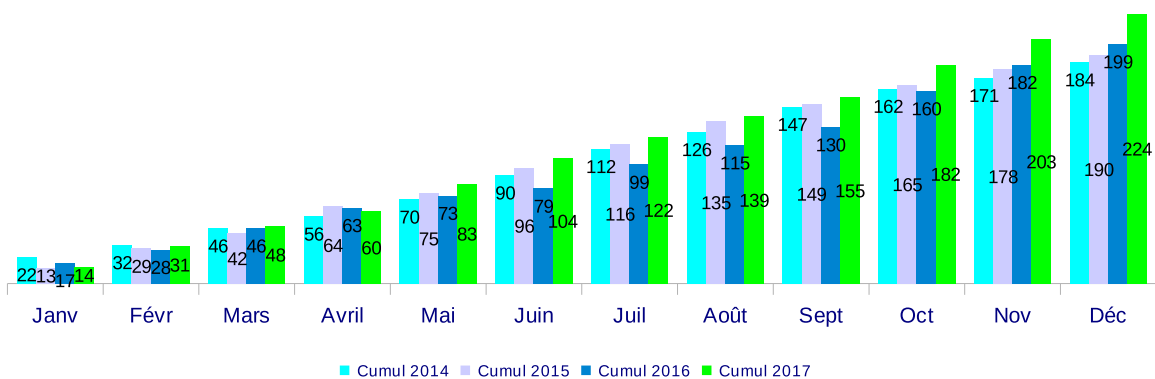
### Blessés légers



Le nombre de blessés légers stagne par rapport à 2016.

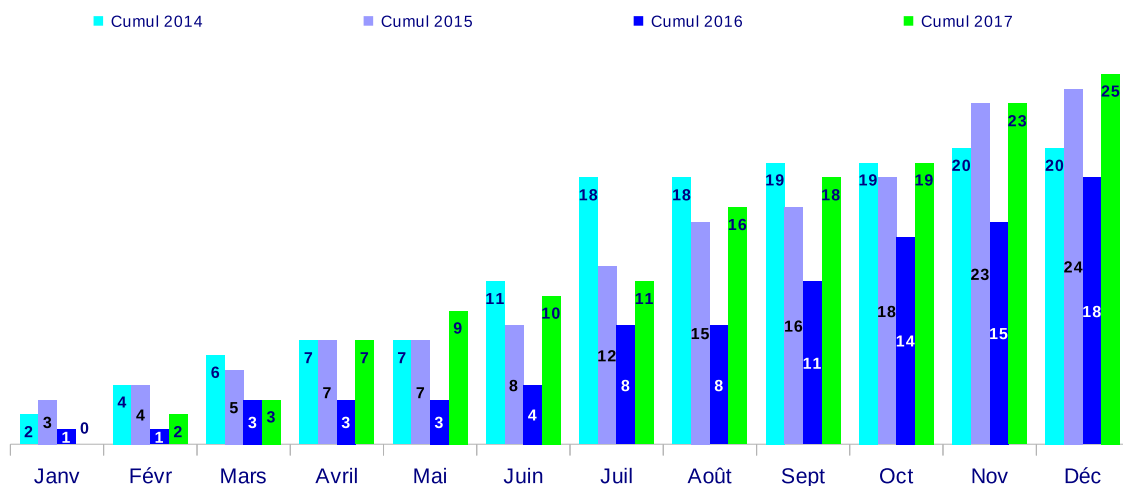
### III. COMPARAISON DES ACCIDENTS ET DES TUÉS CUMULÉS DE 2014, 2015, 2016, ET 2017.

- NOMBRE D'ACCIDENTS CUMULÉS\*

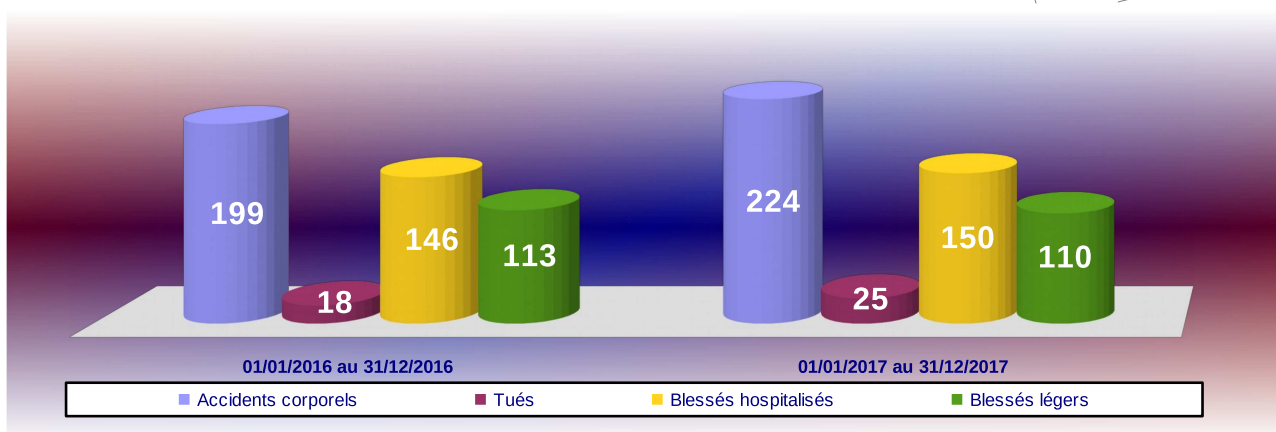


\* La forte augmentation du nombre des accidents est due pour partie au changement du mode de calcul des accidents en zone police depuis mai 2017.

- NOMBRE DE TUÉS CUMULÉS



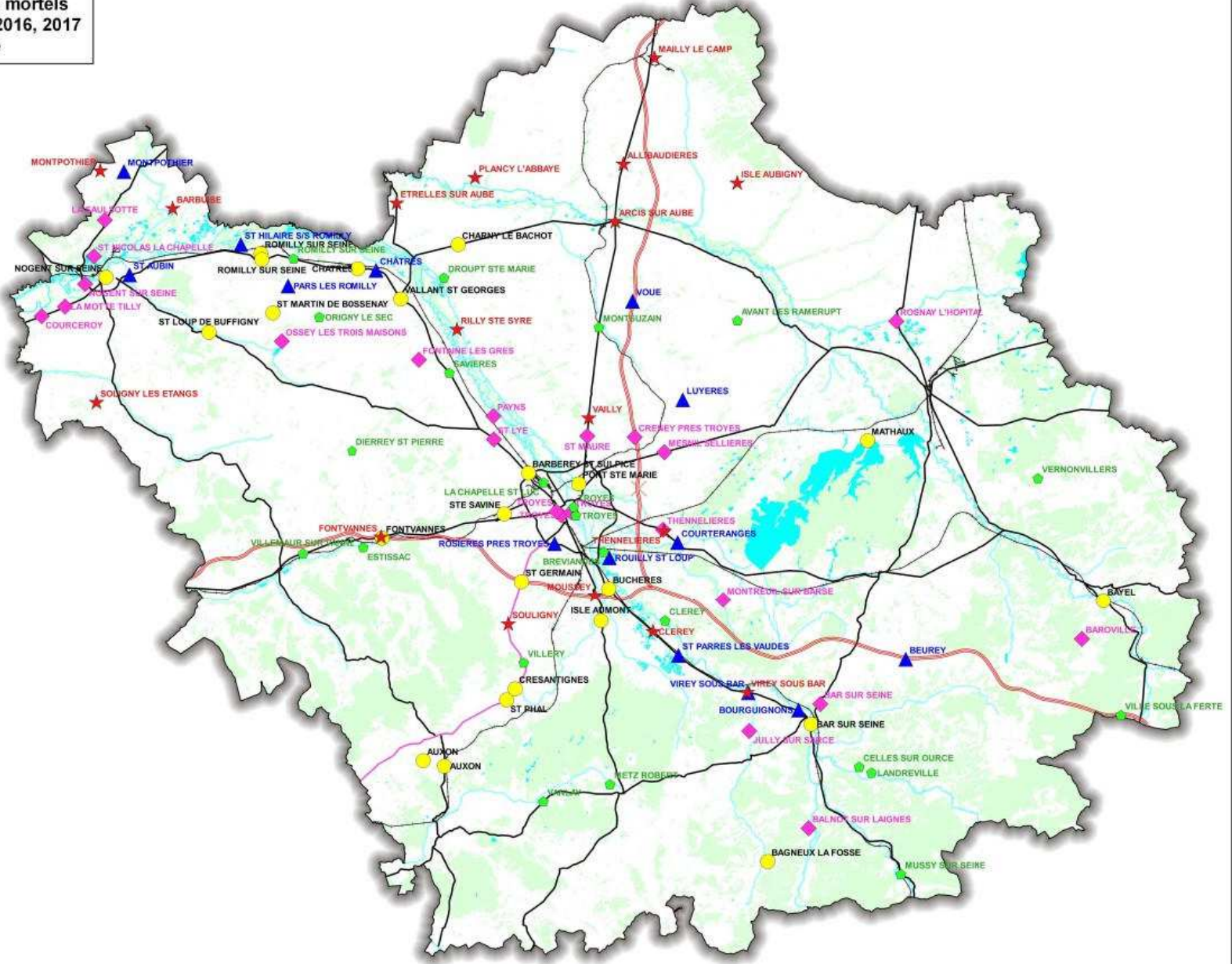
- ACCIDENTS ET VICTIMES EN ANNÉE GLISSANTE (2018 EN DONNÉES NON CONSOLIDÉES)



## IV. CARTE DES ACCIDENTS MORTELS



Carte des accidents mortels  
en 2013, 2014, 2015, 2016, 2017  
dans l'Aube



**Légende**

22 Accidents mortels en 2017 (24 t)

- ★ 17 Accidents mortels en 2016 (18 tués)
- 23 Accidents mortels en 2015 (24 tués)
- ▲ 14 Accidents mortels en 2014 (20 tués)
- ◆ 22 Accidents mortels en 2013 (23 tués)

0 5 10 km

Conception DOT/D/SRR/CERC - FEVRIER 2018  
Protocole MECOT/MAAPRAT/IGN d'octobre 2011  
PS\_XISRR/CBSRD/GEOMATIQUE/MAPOGIS/ACCIDENTS  
Q018/CARTES/180202\_TUES\_ANNÉES.ags